

-10.89

-0.02

+4.35

+5.72

+3.87

+3.91

+3.76

+3.62

+3.48

±0.00

+14.80

+17.84

+1.32.65

PODKONSTRUKCJA
POD DZWONNICĄ

BEŁKA
18x23

BEŁKA
18x23

PLATEW
14x18

+12.80

ZASTRZAŁ
18x24

SLUP
16x16

SLUP
16x16

B. KALENICOWA
14x18

+14.81

2 x KLESZCZ
10 x 20

MIECZ
11x14

2 x KLESZCZ
10 x 20

PLATEW
14x18

MIECZ
11x14

SLUP
16x16

2 x KLESZCZ
10 x 20

2 x ŁUKOWE SKLEPIENIE
5x18

2 x KLESZCZ
10 x 20

2 x KLESZCZ
12 x 20

2 x ŁUKOWE SKLEPIENIE
5x18

2 x KLESZCZ
10 x 20

+14.79

MIECZ
14x11

KROKIEW
KOSZOWA
16x18

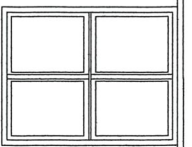
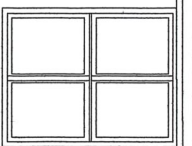
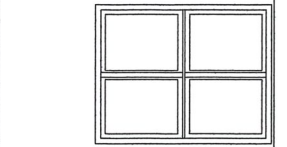
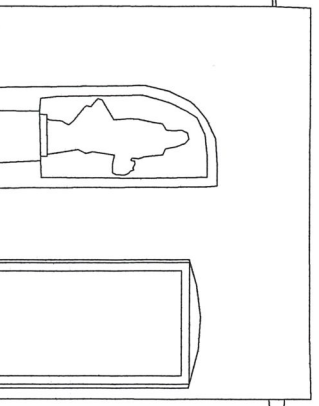
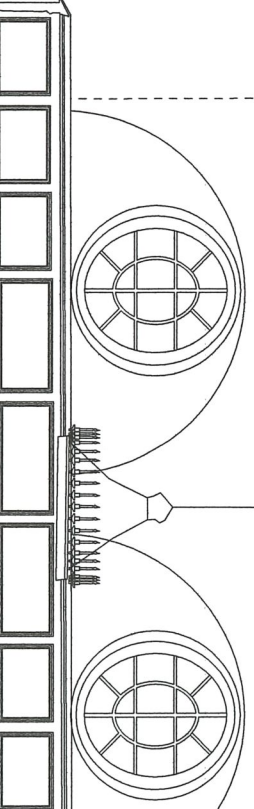
ZASTRZAŁ
18x18

KROKIEW
KOSZOWA
16x18

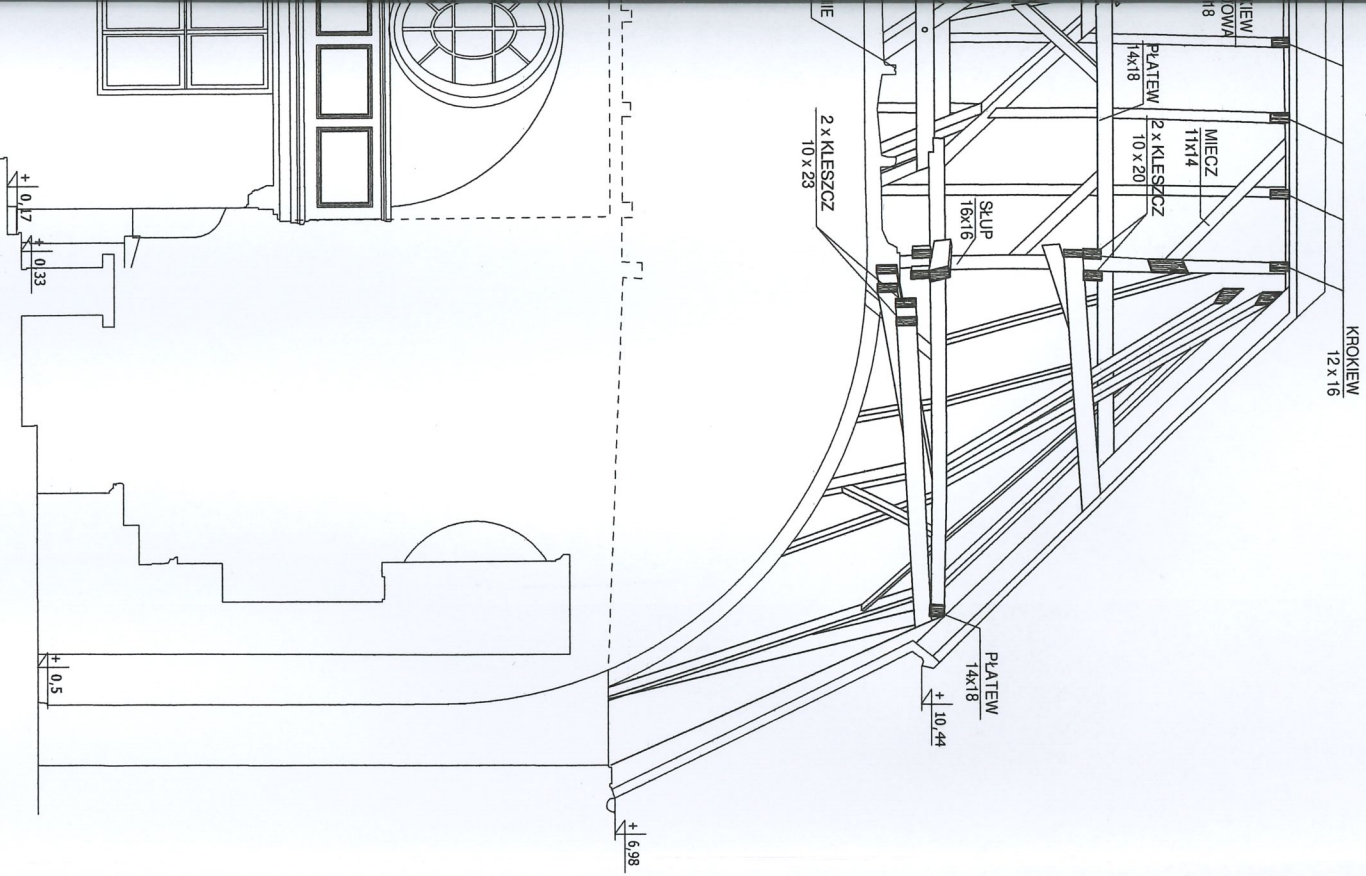
PLATEW
14x18

MIECZ
11x14

2 x KLESZCZ
10 x 20



STAROSTWO POWIATOWE
 w Inowrocławu
 Wydział Architektury
 Budowlanej i Rozwoju Inwestycji



BUP			
BIURO USŁUG BUDOWLANYCH mgr inż. Zbigniew Rybak			
Inwestor Parafia Rzymskokatolicka pw. św. Józefa ul. ks. Kazimierza Mellera 5, 88-160 Kolodziejewo			
Obiekt	SKALA 1:85		NR RYSUNKU A-7
BUDYNEK KOŚCIOŁA P.W. ŚW. JÓZEFA Kolodziejewo, dz.ew. nr 313/2	BRANŻA	PROJEKTANT	PODPIS
Trade rysunku PRZEKRÓJ B-B	INWENTARYZACJA	mgr inż. Piotr Czarniak Upc. nr KUP/0089/PBK/17	
Data		mgr inż. Zbigniew Rybak Upc. nr KUP/0147/PBK/19	
01-02-2024r.			